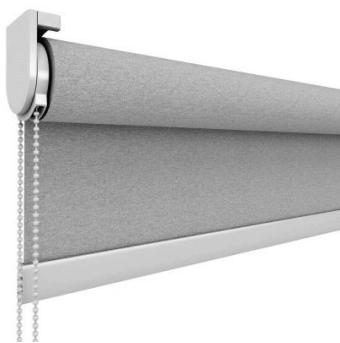


Rullgardin Large används till större fönster och skapar rätt ljusbalans i ditt rum. Bra system för t ex konferensrum och idrottshallar. Textilerna finns från tunna transparenta till fördunklande, men även högreflekterande baksida för bättre värme- och ljusreducering.



Finns i två olika grundutföranden – med metallhållare som standard eller kassett som tillval. Det finns även olika styrningsalternativ – manuell eller fjärrstyrd. Rullgardinen är en inredningslösning som används till insynsskydd, fördunkling, mörkläggnings, dekoration eller som skydd mot värme och kallras vid glasytor. Helt unik design och funktion!

Standard



Fyrkantskassett



Täckfront "Fascia"



RIVIERA.

LARGE

MODELLER

Samtliga modeller finns i vitt, RAL 9003.
Se separat blad för underlister.

STYRNING

Regleras med sidodrag eller motor med tillhörande fjärrkontroll.
Tillval: Vev, virestyrning, seriekoppling.

MONTERING

Monteras på vägg, i tak eller i nisch.

VÄV

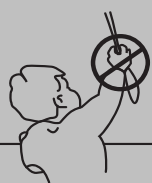
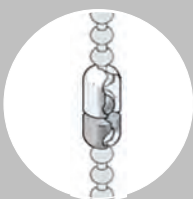
Ett av branschens bredaste sortiment med bland annat vävar av 100% återvunnen plast.

KVALITÉ

Lång livscykel. Alla detaljer kan ersättas.

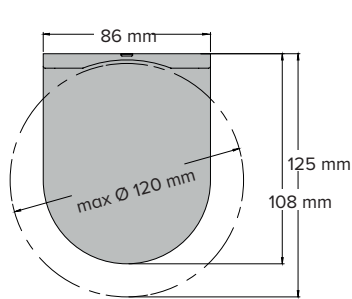
BARNSÄKRING

För barns säkerhet medföljer delbart kedjelås med tyngd alt. ändlös kedja med kedjesträckare.

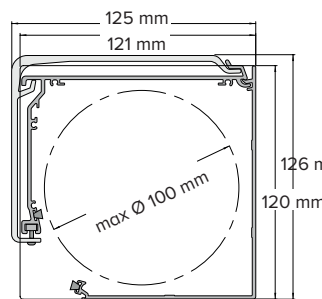


KEDJA	MOTOR	RADIO	AUTO	TYGKOLLEKTION + Funktionskvalitéer	VM= vävmått
-------	-------	-------	------	------------------------------------	-------------

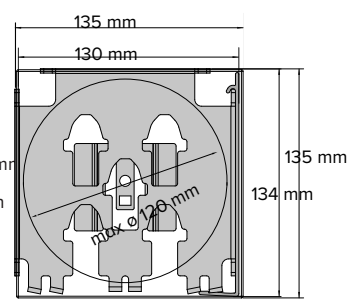
Sidodrag	◀ Min 80 cm ▶	◀ Max 450 cm ▶	Max 400 cm	■ Maxyta 18 kvm	VM: std +3,6 cm kassett +4,0 cm
Motor	◀ Min 80 cm ▶	◀ Max 450 cm ▶	Max 400 cm	■ Maxyta 18 kvm	VM: std +4,2 cm kassett +4,7 cm
Vev	◀ Min 80 cm ▶	◀ Max 450 cm ▶	Max 400 cm	■ Maxyta 18 kvm	
Serie sidodrag	◀ Max 3 delar, totalt 12 m ▶	◀ Kassett: max 3 delar, totalt 5,7 m ▶		■ Maxyta 20 kvm	
Motor	◀ Max 3 delar, totalt 12 m ▶	◀ Kassett: max 3 delar, totalt 5,7 m ▶		■ Maxyta 42 kvm	



Standard

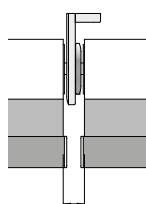


Fyrkantskassett



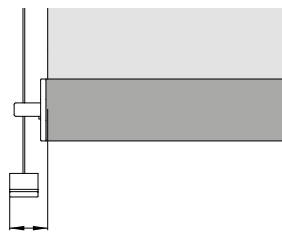
Täcklist "Fascia"

Wshnpqq lol

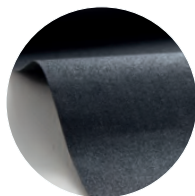


22 mm mellan vävarna vid% standard och kassett

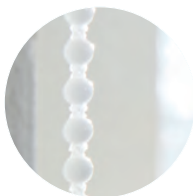
Vajerstyrning



22 mm



Väven skärs i fixtur för att bli helt rak och ultrajuds-skärs för att inte fransa sig i sidorna. Tråden färg-anpassas för att inte synas.



Kedjan är tätare vilket ger ett jämnare drag och finns i olika färger.



Tyngden integreras med kulorna och håller kedjan rak. Finns i vit, svart och grå.



Ställist sträcker gardinen bättre än en tråkapp som normalt används.